

Prot. 1294

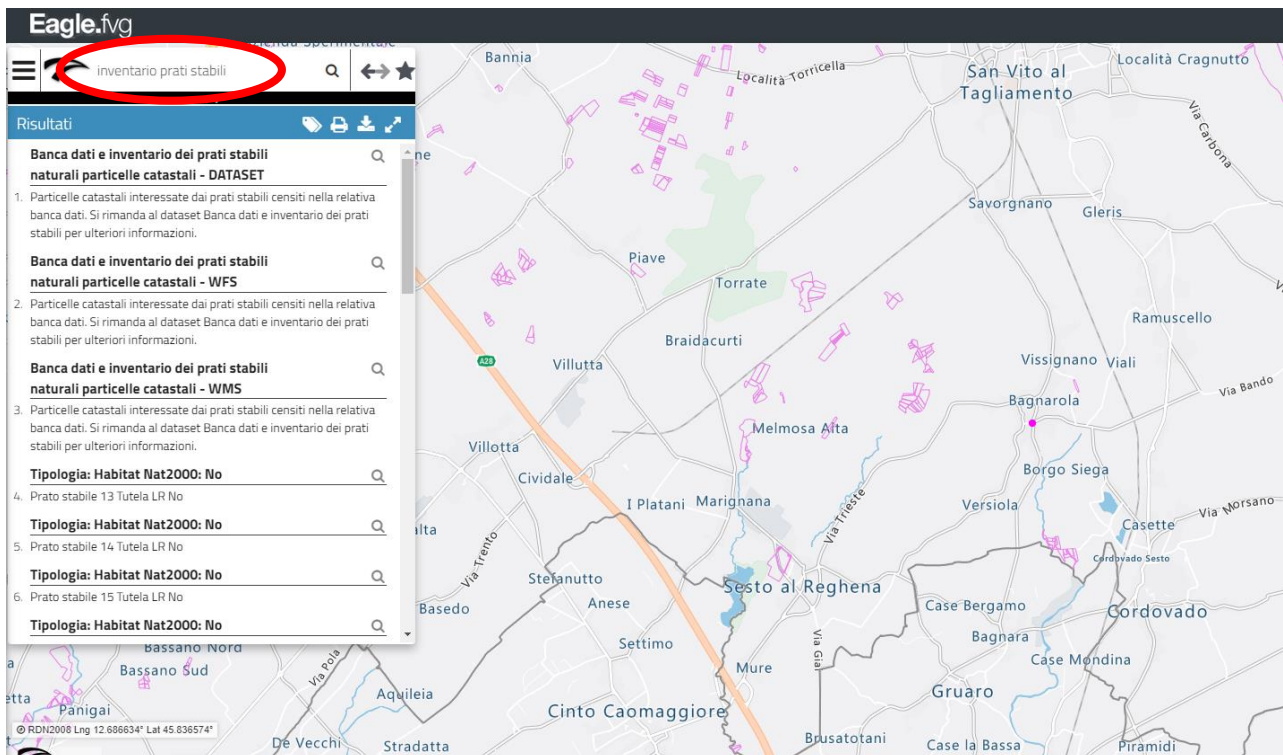
Sesto al Reghena, 01.02.2023

AVVISO PUBBLICO

COMUNICAZIONE PUBBLICAZIONE IN WEBGIS EAGLE FVG DEL NUOVO STRATO INFORMATIVO RELATIVO AI PRATI STABILI NATURALI

Su raccomandazione della Direzione Centrale Risorse Agroalimentari, Forestali e Ittiche – Servizio Biodiversità, si comunica alla cittadinanza che è stato pubblicato, nella piattaforma webgis Eagle-FVG e a cura di INSIEL, un nuovo strato informativo relativo all'inventario dei prati stabili naturali regionali, molti dei quali ricadenti nel territorio di Sesto al Reghena.

L'inventario, aggiornato nel 2022, può essere consultato tramite la piattaforma Eagle.FVG (link <https://eaglefvg.regione.fvg.it>) che, consultata con la parola chiave "**inventario prati stabili**", consente di visualizzare gli appezzamenti e verificare la tipologia di ciascuno interrogandolo con la funzione "Scheda Oggetto (i)". È possibile inoltre scaricare il database in vari formati vettoriali.



IL RESPONSABILE DEL SERVIZIO TECNICO
arch. Andrea Bernava