

LEGENDA

ZONE CON DESTINAZIONE PREVALENTEMENTE RESIDENZIALE

soffocina A0 centro storico primario di Sesto al Reghena	soffocina A1 edifici, complessi o nuclei di interesse architettonico
soffocina A2 nuclei edilizi storici attigui al centro storico	soffocina A7 aree libere edificabili

ZONE OMOGENEA B : residenziale di completamento

soffocina B0 residenziale natura dei nuclei di vecchio impianto	soffocina B1 residenziale di completamento semientrale
soffocina B2 residenziale di completamento estensivo	soffocina B2' residenziale di completamento soggetto a pianificamento e convenzione
soffocina B2 con prescrizioni di cui all'art. 22bis punto 5	soffocina B3 residenziale degli ambiti già soggetti a PRPC decaduto

ZONE OMOGENEA C : residenziale di espansione

soffocina C0 ambiti in corso di realizzazione	soffocina C1 residenziale di nuova individuazione
--	--

ZONE OMOGENEA V : verde e impianti sportivi privati

soffocina V0 aree intensificative di protezione dei centri abitati	soffocina V1 abbiezure e impianti privati
---	--

ZONE CON DESTINAZIONE PREVALENTEMENTE RESIDENZIALE

soffocina D2 D2 o industriale-artigianale di provizione: 1 Banduccio 2 2 Banduccio 3 D2 o artigianale esistente "veneta"	soffocina D4 depositi a cielo aperto
soffocina D3 insediamenti industriali - artigianali singoli esistenti	
soffocina D5 impianti di ricottura esistenti	

ZONE OMOGENEA N : logistica

soffocina N2 logistica/produzione di provizione del Banduccio
--

ZONE AGRICOLE

ZONE OMOGENEA E : agricole

soffocina E0 ambito dei complessi rurali di interesse documentale	soffocina E4 ambiti di interesse agricolo - paesaggistico
soffocina E4 ambiti di prevalente interesse paesaggistico	soffocina E5 ambiti di interesse agricolo
ambito per impianti a tensione con potenza superiore a 20 Kw e inferiore o uguale a 1 Mw	ambito per impianti fotovoltaici con potenza superiore a 20 Kw e inferiore o uguale a 10 Mw
Assediamenti industriali di nuovo impianto in zona agricola	

ZONE COMMERCIALI E TERZIARIE

ZONE OMOGENEA H : commerciale terziaria

soffocina H3 insediamenti commerciali/terziarie singoli esistenti conformati	soffocina H3 strutture esistenti alberghiere esistenti da confermare
---	---

ZONE OMOGENEA O : funzioni miste

soffocina O1 recupero dell'ex complesso rurale Bradacurti
--

ATTREZZATURE E SERVIZI COLLETTIVI

ZONE OMOGENEE S : attrezzature e servizi collettivi					
soffocina S servizi ed attrezzature collettive			soffocina S/P attrezzature collettive di interesse generale non costituenti standard		
P	Parcheggio	CA	Centro ass. specializzato - Centro culturale	H	Servizio sanitario poliambulatoriale
PI	Parcheggio di interscambio	SM	Scuola materna	N	Attrezzature cimiteriali
Ppr	Parcheggio privato	V	Verde di parco urbano, di quartiere, attrezzato	I	Impianto di reti tecnologiche
CH	Parcheggio privato	VS	Area destinata allo sport ed agli spettacoli sportivi	MC	Magazzino comunale
CC	Centro civico	SE	Scuole elementari	PC	Protezione civile
DA	Detti democratici e vita associative	SMI	Scuola media inferiore		

VINCOLI - RISPETTI - SERVITU'

Rispetto dei corsi d'acqua	Rispetto cimiteriale
Rispetto ferroviario	Rispetto delle infrastrutture
Rispetto stradale	Rispetto paesaggistico
prati stabili	

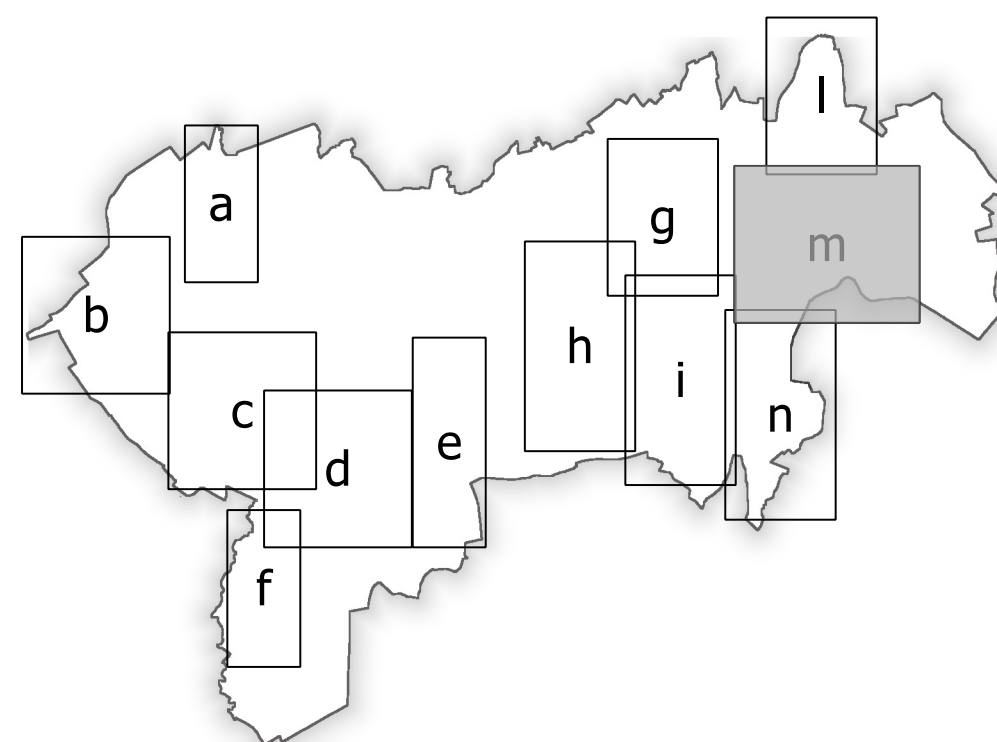
ALTRE INFORMAZIONI

Limite comunale	Corsi d'acqua, laghi e polle di risorgenza
Perimetro PRPC	Centro storico (ex legge 1487/89)
Parco Urbano Intercomunale 1 Prati Burattini, lago ex RTI e palcoscenico del Reghena 4 dei Laghi Friuli presso Caselle e Vanzanengo 5 dei Laghi Friuli presso Caselle e Vanzanengo	2 Fontane di Vanzanengo, Prati della Madonna 3 dei Laghi Friuli presso Caselle e Vanzanengo 4 dei Laghi Friuli presso Caselle e Vanzanengo
viabilità meccanica esistente	viabilità meccanica di progetto
Sedime ferroviario	Attività sperimentale a scopo didattico-ludico-turistico
Pista ciclabile esistente	Pista ciclabile di previsione



Regione Autonoma Friuli Venezia Giulia  
Provincia di Pordenone  
**COMUNE DI SESTO AL REGHENA**

PIANO REGOLATORE GENERALE COMUNALE  
VARIANTE N° 42  
REITERAZIONE DEI VINCOLI ED ADEGUAMENTO ALLA L.R. 21/2015



PROGETTISTA: PIAN FLAVIO CAMATTA  
via Venezia, 66 Pordenone (PN)  
COLLABORATORE: ARCH. GIOVANNI BERTIN  
via Trieste, 40 Udine (UD)

**ZONIZZAZIONE**

Adozione:  
Approvazione:  
Esecuzione:

scala 1 : 2000

**P2** m